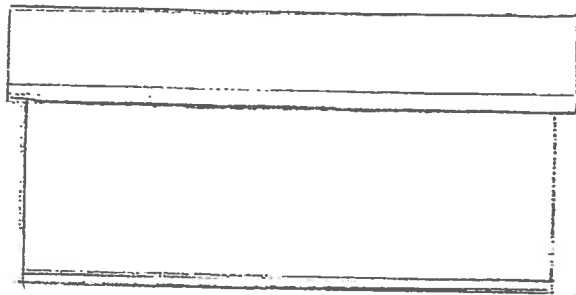


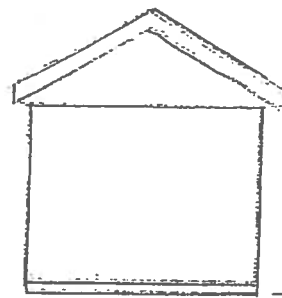
Eksempel (forslag) på tegning af kolonihavehus . Må gerne være på flere stykker papir . Tegnes tydeligt . Målene skal være udvendige mål og nøjagtige . Mål og placering på dette forslag er kun vejledende .



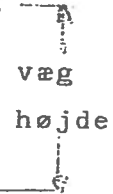
Facade nord



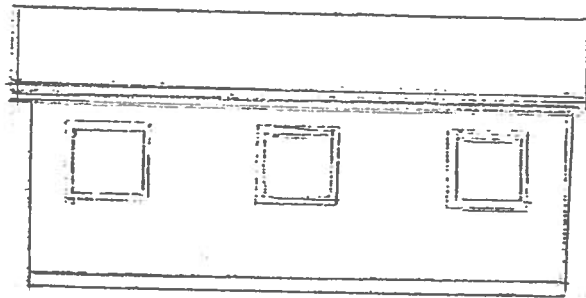
Total
højde



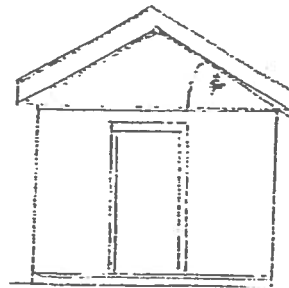
Facade øst



væg
højde



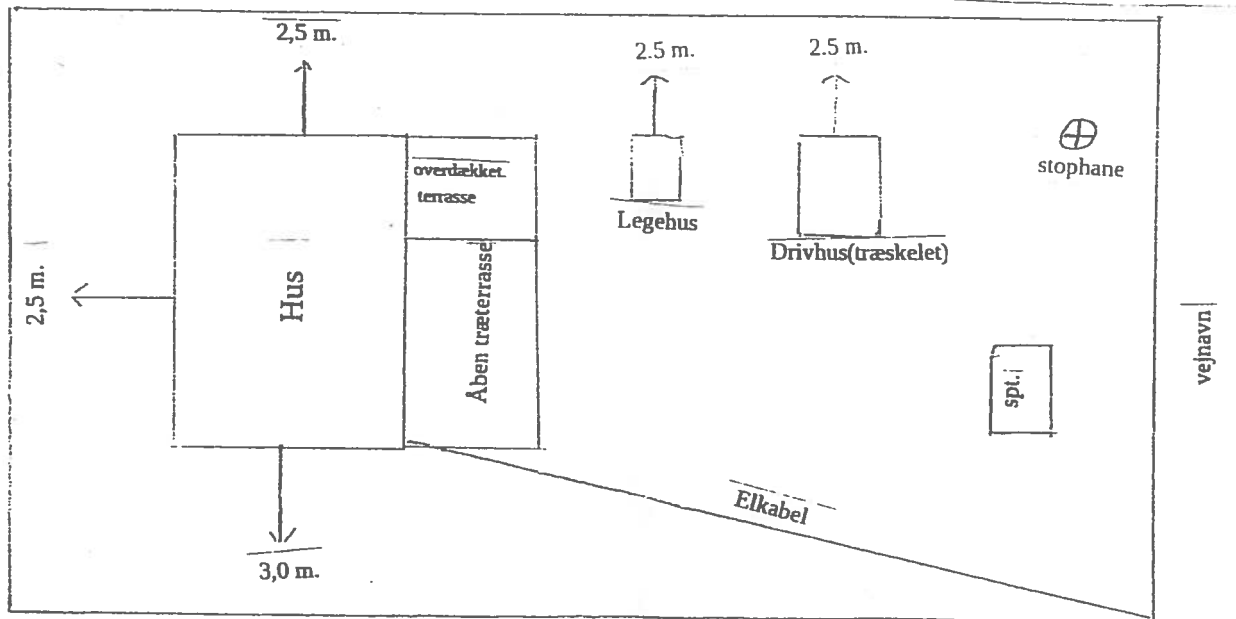
Facade syd



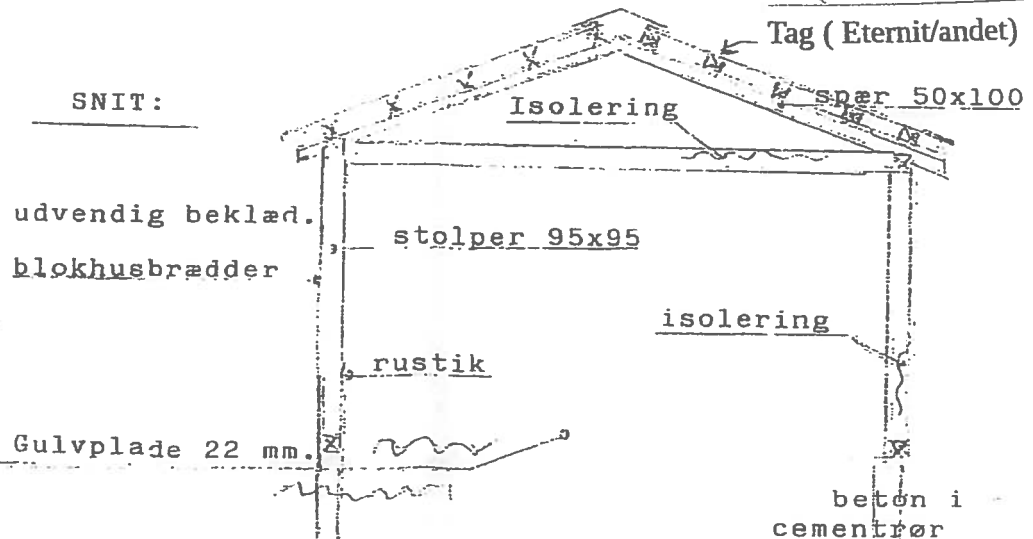
Facade vest

Taghældning
25° - 35°

PLANTEGNING.
SKAL TEGNES FOR SIG SELV.



SNIT:



LÆS BYGGEREGLEMENTET GRUNDIGT.